

ATAQUE CEREBROVASCULAR ISQUÉMICO EN PERSONAS DE 15 AÑOS Y MÁS



¿Quiénes pueden acceder?

Personas de 15 años y más con sospecha o confirmación diagnóstica de ataque cerebrovascular isquémico.

¿Cuándo? Desde la sospecha realizada por una médica/o.

¿Dónde se realiza la atención GES?*

Si estás en FONASA



ESTO CUBRE GES

SOSPECHA



- ✓ Atención Primaria (Servicio de Urgencia)
- ✓ Hospital (Servicio de Urgencia)
- ✓ Hospital

DIAGNÓSTICO



- ✓ Hospital (Servicio de Urgencia)
- ✓ Hospital

TRATAMIENTO



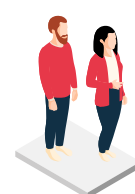
- ✓ Hospital**

SEGUIMIENTO Y REHABILITACIÓN



- ✓ Centro de Diagnóstico Terapéutico (CDT) / Centro de Referencia de Salud (CRS)
- ✓ Hospital

Si estás en ISAPRE



ESTO CUBRE GES

SOSPECHA



- ✓ Clínica Privada (Servicio de Urgencia)
- ✓ Clínica Privada

DIAGNÓSTICO



- ✓ Clínica Privada (Servicio de Urgencia)
- ✓ Clínica Privada

TRATAMIENTO



- ✓ Clínica Privada**

SEGUIMIENTO Y REHABILITACIÓN



- ✓ Centro Médico Privado
- ✓ Clínica Privada
- ✓ Prestadores privados convenidos para la entrega de ayudas técnicas

* Red de establecimientos de salud definidos para FONASA e ISAPRE según corresponda.

** Incluye hospitalización según lo determinado en el Listado Específico de Prestaciones.

¿Qué beneficios incluye*?



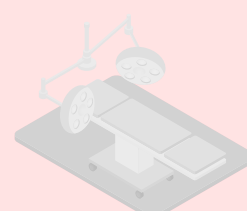
Medicamentos



Insumos



Implementos o
Ayudas técnicas



Cirugía



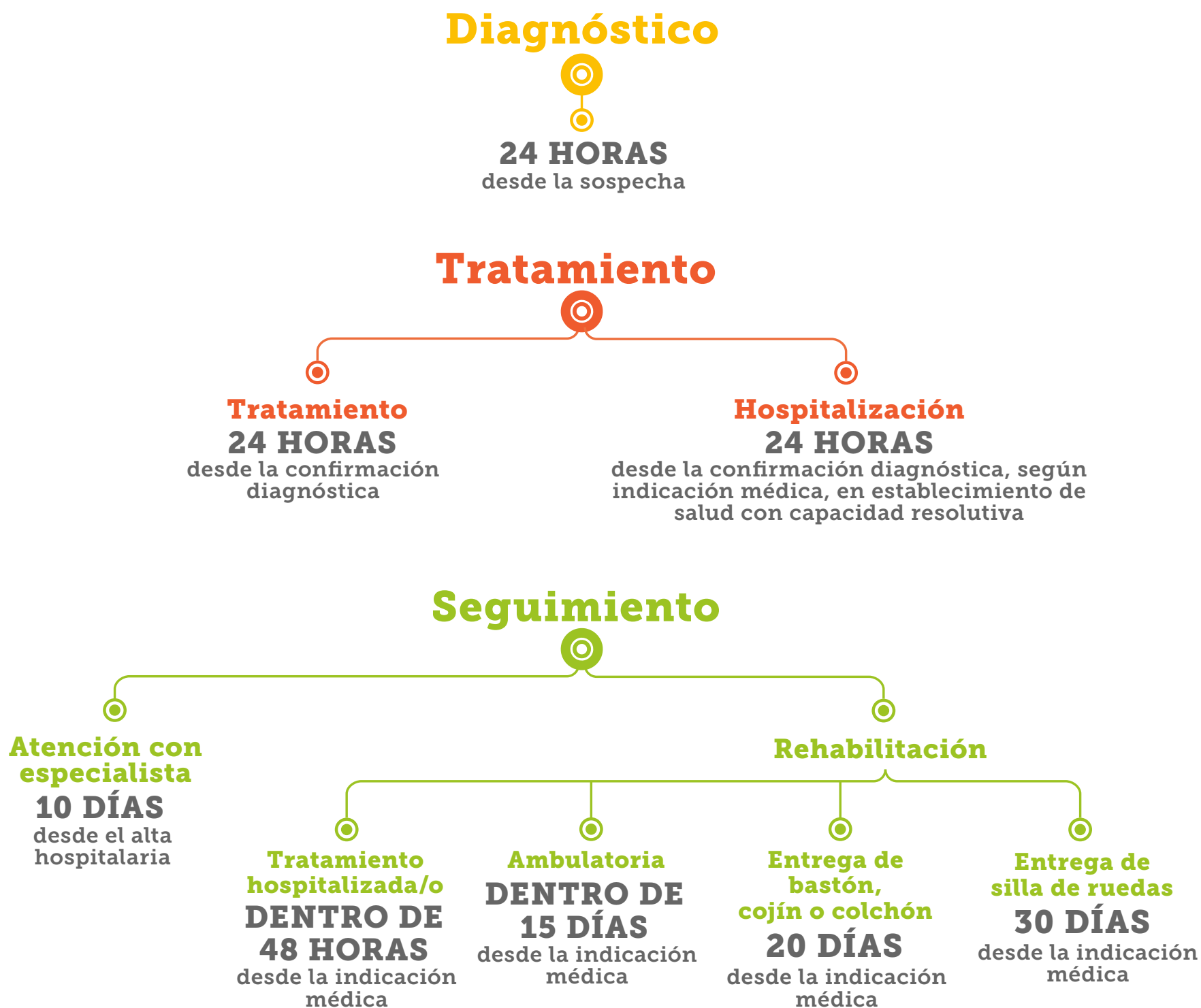
Exámenes



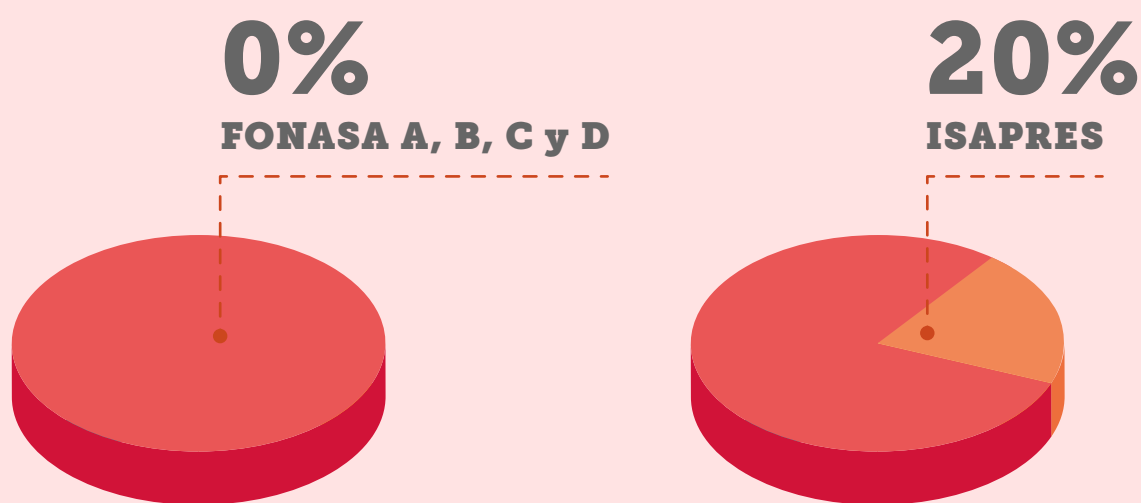
*Según Listado Específico de Prestaciones para este problema de salud.

ATAQUE CEREBROVASCULAR ISQUÉMICO EN PERSONAS DE 15 AÑOS Y MÁS

¿Cuál es el tiempo máximo de espera?



¿Cuál es el monto a pagar*?



Por ejemplo, si la prestación a realizar es **Tratamiento ataque cerebrovascular isquémico**, con un arancel de **\$1.033.110**:

- **Pagas \$0**, si perteneces a **FONASA A, B, C o D**.
- **Pagas \$206.620**, si eres de **Isapre**.

*Copago sobre arancel de referencia GES.

Síguenos en nuestras redes:

f @SuperdeSaludChile
X @superdesalud

ig @superdesaludchile
yt Supersaludchile

X @susa_sis
ig @susasis_
tiktok @susa_sis