

# PREVENCIÓN DEL PARTO PREMATURO



## ¿Quiénes pueden acceder?

Personas gestantes que presenten factores de riesgo o síntomas de parto prematuro hasta las 34 semanas y 6 días de gestación.

¿Cuándo? Desde la derivación realizada por una médica/o.

Lo anterior deberá ser complementado con lo dispuesto en la Norma Técnico Médico Administrativa (NTMA)

## ¿Dónde se realiza la atención GES?\*

### Si estás en FONASA



#### ESTO CUBRE GES

##### SOSPECHA



- ✓ CESFAM / CECOSF / Consultorio
- ✓ Atención Primaria (Servicio de Urgencia)
- ✓ Centro de Diagnóstico Terapéutico (CDT) / Centro de Referencia de Salud (CRS)
- ✓ Hospital (Servicio de Urgencia)

##### DIAGNÓSTICO



- ✓ CESFAM / CECOSF / Consultorio
- ✓ Centro de Diagnóstico Terapéutico (CDT) / Centro de Referencia de Salud (CRS)
- ✓ Hospital (Servicio de Urgencia)
- ✓ Atención Primaria (Servicios de Urgencias)

##### TRATAMIENTO



- ✓ Centro de Diagnóstico Terapéutico (CDT) / Centro de Referencia de Salud (CRS)
- ✓ Hospital\*\*

### Si estás en ISAPRE



#### ESTO CUBRE GES

##### SOSPECHA



- ✓ Centro Médico Privado
- ✓ Clínica Privada (Servicio de Urgencia)
- ✓ Clínica Privada

##### DIAGNÓSTICO



- ✓ Centro Médico Privado
- ✓ Clínica Privada (Servicio de Urgencia)
- ✓ Clínica Privada

##### TRATAMIENTO

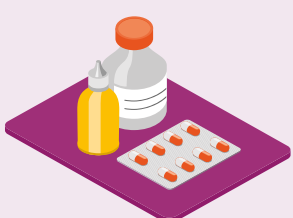


- ✓ Centro Médico Privado
- ✓ Clínica Privada\*\*

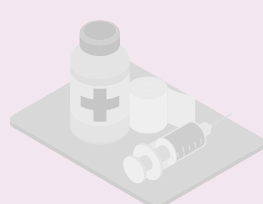
\* Red de establecimientos de salud definidos para FONASA e ISAPRE según corresponda.

\*\* Incluye hospitalización según lo determinado en el Listado Específico de Prestaciones.

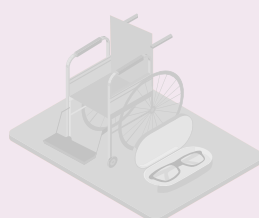
## ¿Qué beneficios incluye\*?



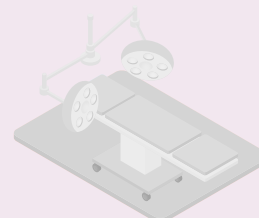
Medicamentos



Insumos



Implementos o Ayudas técnicas



Cirugía



Exámenes



\*Según Listado Específico de Prestaciones para este problema de salud.

# PREVENCIÓN DEL PARTO PREMATURO

## ¿Cuál es el tiempo máximo de espera?

### Diagnóstico



Personas gestantes con síntomas de parto prematuro

Evaluación por médica/o

**6 HORAS**

desde la derivación

### Tratamiento



Personas gestantes con factores de riesgo de parto prematuro

Consulta por especialista

**14 DÍAS**

desde la derivación

Tratamiento incluye corticoides en síntomas de parto prematuro hasta las 34 semanas y 6 días de gestación

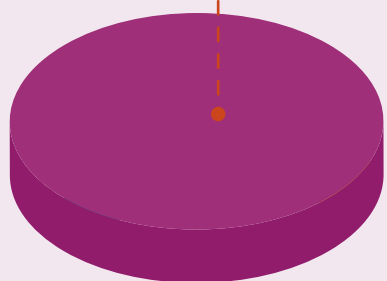
**2 HORAS**

desde la confirmación diagnóstica

## ¿Cuál es el monto a pagar\*?

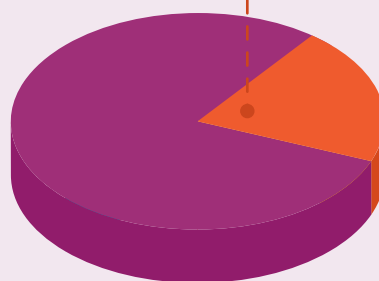
**0%**

FONASA A, B, C y D



**20%**

ISAPRES



Por ejemplo, si la prestación a realizar es **Tratamiento síntomas parto prematuro**, con un arancel de **\$343.240**:

- **Pagas \$0**, si perteneces a **FONASA A, B, C o D**.
- **Pagas \$68.650**, si eres de **Isapre**.

\*Copago sobre arancel de referencia GES.

Síguenos en nuestras redes:

f @SuperdeSaludChile

X @superdesalud

ig @superdesaludchile

yt Supersaludchile

X @susa\_sis

ig @susasis\_

td @susa\_sis